

Gültekin  
**neva**  
mavişehir

6316/7 Sokak, No: 1, Karşıyaka / İZMİR

**0 (549) 445 34 30**



[www.gultekinneva.com](http://www.gultekinneva.com)

Gültekin  
**neva**  
mavişehir





# Mavişehir'in yeni yıldızı

İzmir'in en gözde konumu Mavişehir'de yer alan Gültekin Neva, 4+1 villa, 3+1 bahçe dubleks, ve 3+1, 2+1, 1+1 daire tiplerinden oluşan seçenekleri ile siz ve aileniz için güvenli ve konforlu bir hayatın kapılarını aralıyor.

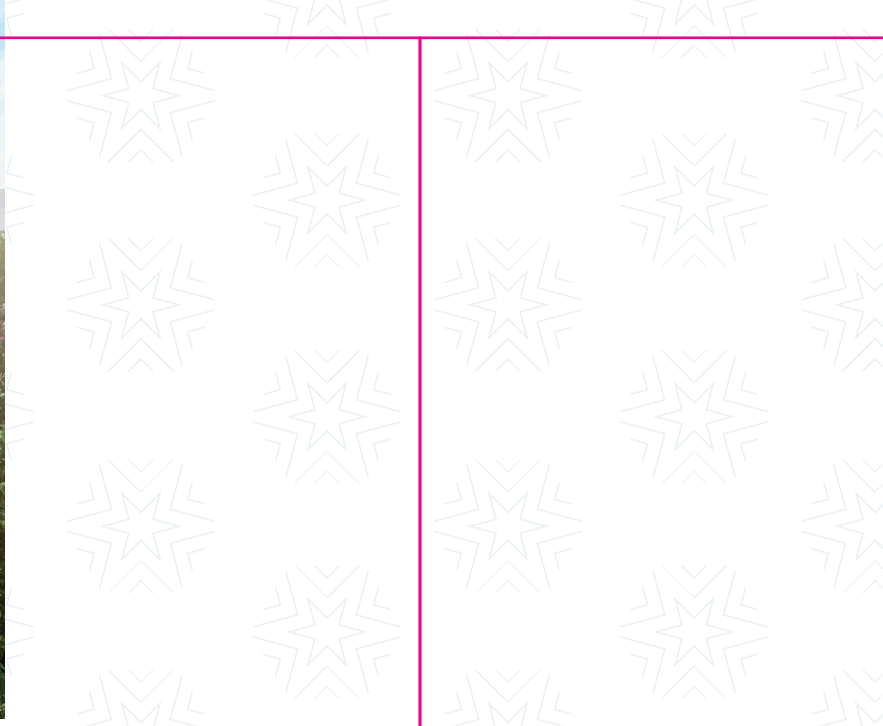
Konumu itibari ile şehrin merkezinde bulunan Gültekin Neva, avm'lere, sahil kenarına olan yürüme mesafesi ile sizlere yaşam kolaylığı sunuyor.

Geniş ve konforlu bahçeli daireleri, yüksek güvenli yapısı ve muhteşem peyzaj alanları, açık yüzme havuzu ve sosyal donatıları ile sizleri çok özel bir hayatla tanıştıyor.

Gültekin Neva, konumu ve eşsiz mimari tasarımı ile sizlere kendinizi özel ve güvende hissettirmeye geliyor.

Siz de Gültekin Neva'da ev sahibi olun,  
bu ayrıcalıklı yaşamdan faydalanın!





## Gültekin Neva konforu ile şehrin keyfini çıkarın!

İzmir Mavişehir izban durağı arkasında bulunan Gültekin Neva,  
9 adet 4+1 villa, 9 adet 3+1 bahçe dubleksi, 42 adet 3+1, 2+1, 1+1 daire tiplerinden  
olmak üzere toplam 60 lüks daire ile sizleri butik yaşama davet ediyor.

Bahçeli geniş peyzaj alanları, açık yüzme havuzu, yüksek güvenlik hizmeti, size  
özel kapalı otoparkı ve izban'a, tramvay'a, otoyola olan yakın konumu ile  
şehrin ortasında rahat ulaşım imkanı sağlıyor.

İzmir Mavişehir'de, şehir içinde villa konseptini  
yaşamak için bizlere ulaşın!

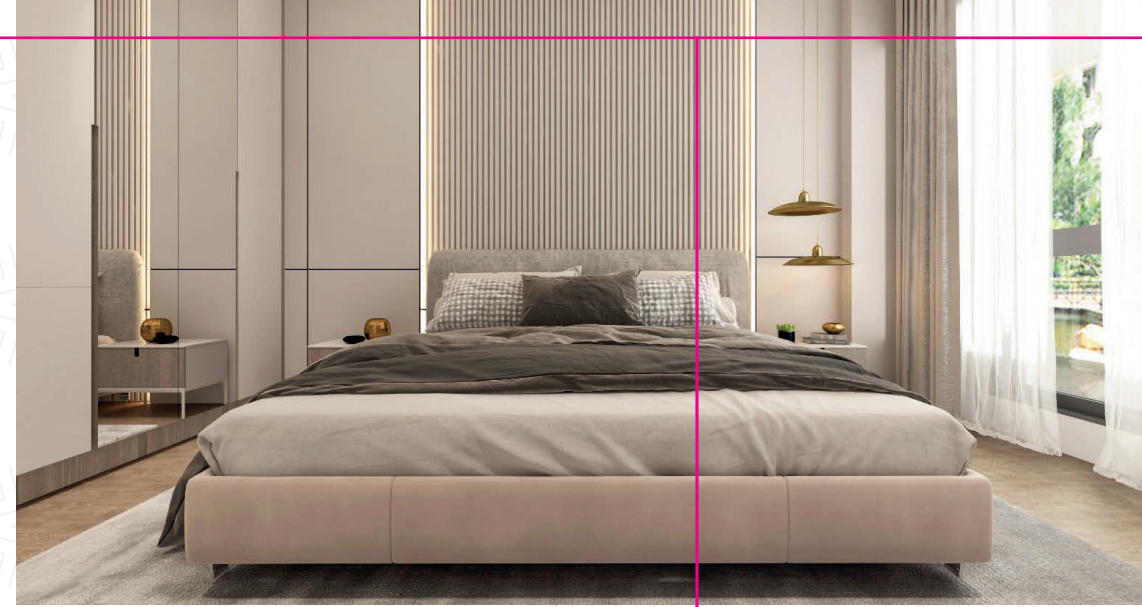
[www.gultekinneva.com](http://www.gultekinneva.com)



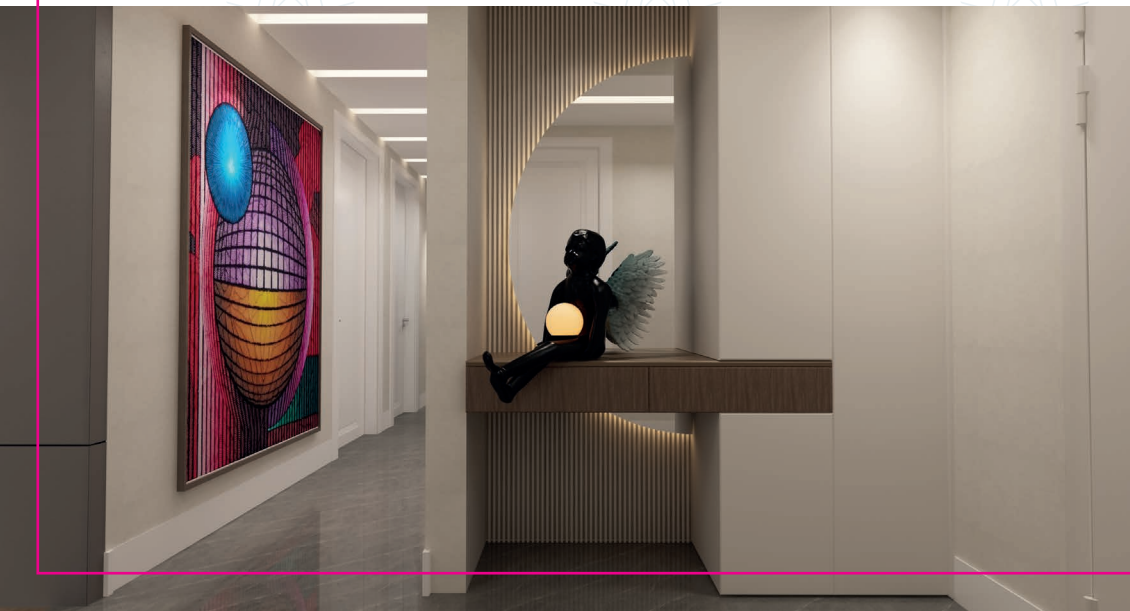
# DAİRE

konseptleri



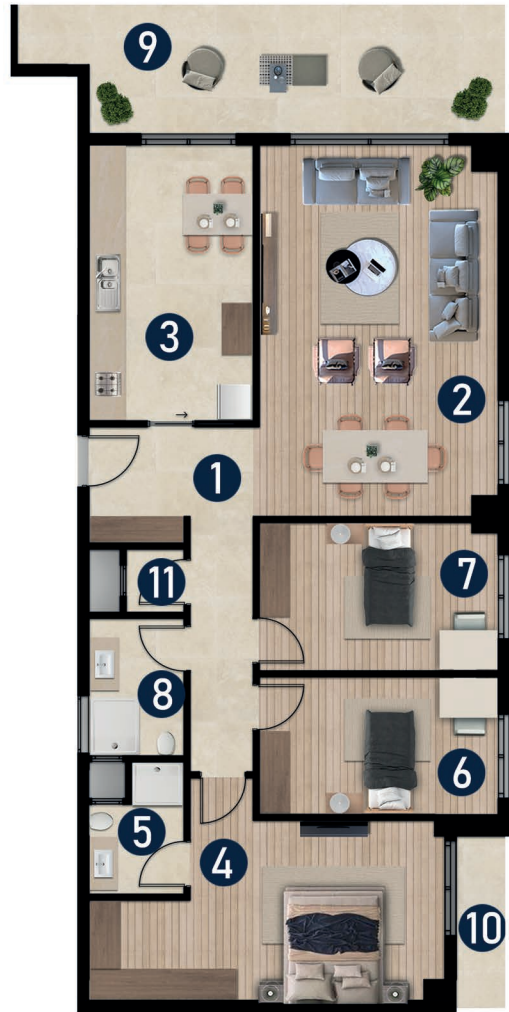


Konfor alanınızı  
genişletin...



# DAİRE

## Planları



### 3+1

TOPLAM NET ALAN : 135,91 m<sup>2</sup>  
GENEL BRÜT ALAN : 179,84 m<sup>2</sup>

1- Antre	11,93 m <sup>2</sup>	7- Oda	12,50 m <sup>2</sup>
2- Salon	31,23 m <sup>2</sup>	8- Banyo	4,68 m <sup>2</sup>
3- Mutfak	16,12 m <sup>2</sup>	9- Balkon	19,75 m <sup>2</sup>
4- E. Yatak Odası	20,67 m <sup>2</sup>	10- Balkon	2,15 m <sup>2</sup>
5- E. Banyo	3,86 m <sup>2</sup>	11- Çamaşır Odası	1,32 m <sup>2</sup>
6- Oda	11,70 m <sup>2</sup>		

### 2+1 (Açık Mutfak)

TOPLAM NET ALAN : 70,08 m<sup>2</sup>  
GENEL BRÜT ALAN : 93,17 m<sup>2</sup>

1- Antre	7,48 m <sup>2</sup>	4- Oda	9,84 m <sup>2</sup>
2- Salon + Mutfak	22,92 m <sup>2</sup>	5- Banyo	4,35 m <sup>2</sup>
3- E. Yatak Odası	14,20 m <sup>2</sup>	6- Balkon	11,29 m <sup>2</sup>



### 2+1 (Kapalı Mutfak)

TOPLAM NET ALAN : 98,95 m<sup>2</sup>  
GENEL BRÜT ALAN : 131,79 m<sup>2</sup>

1- Antre	9,27 m <sup>2</sup>	6- Oda	10,20 m <sup>2</sup>
2- Salon	25,62 m <sup>2</sup>	7- Banyo	4,28 m <sup>2</sup>
3- Mutfak	12,00 m <sup>2</sup>	8- Çamaşır Odası	2,16 m <sup>2</sup>
4- E. Yatak Odası	14,88 m <sup>2</sup>	9- Balkon	2,22 m <sup>2</sup>
5- E. Banyo	3,98 m <sup>2</sup>	10- Balkon	14,34 m <sup>2</sup>



### 1+1

TOPLAM NET ALAN : 53,06 m<sup>2</sup>  
GENEL BRÜT ALAN : 68,16 m<sup>2</sup>

1- Antre	5,77 m <sup>2</sup>
2- Salon + Mutfak	22,21 m <sup>2</sup>
3- E. Yatak Odası	12,00 m <sup>2</sup>
4- Banyo	4,20 m <sup>2</sup>
5- Balkon	8,88 m <sup>2</sup>



Gültekin  
neva  
VİLLA  
konseptleri



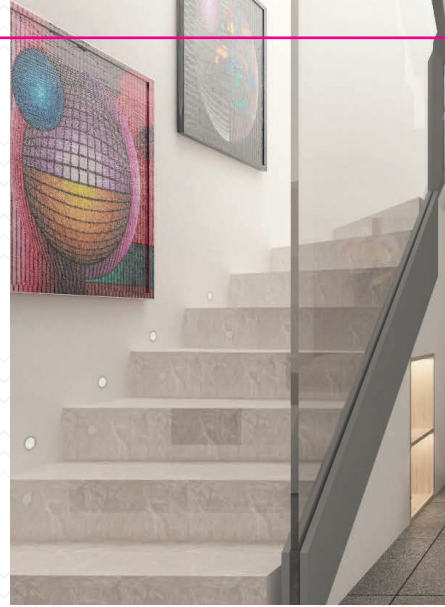


# Geniş bahçeli mega lüks dubleks villalar ile şehrin ortasında tatil keyfi yaşamaya hazır mısınız?

Gültekin Neva, 9 adet 4+1 villa, 9 adet 3+1 bahçe dubleksi tasarımlarıyla İzmir'in en gözde konumu Mavişehir'e imzasını atıyor.

Ferah ve geniş yaşam alanları, her villaya ait bahçe, geniş teras alanı, yüksek güvenlik hizmetleri, villalara özel 2 araçlık kapalı otopark, sosyal donatılarının yanında muhteşem konumu ile siz ve değerli aileniz için şehrin ortasında huzur ve keyif dolu bir yaşam sunuyor.





Mega Lüks iç mekan tasarımları ile  
kendinizi özel hissedin...



# VILLA

## Planları

Zemin Kat



Birinci Kat



### 4+1 Villa - Tip 7 / Tip 8

TOPLAM NET ALAN : **199,06 m<sup>2</sup>**

GENEL BRÜT ALAN : **266,12 m<sup>2</sup>**

1- Antre	4,20 m <sup>2</sup>
2- Salon	44,30 m <sup>2</sup>
3- Mutfak	16,27 m <sup>2</sup>
4- WC	2,96 m <sup>2</sup>
5- Teshin Odası	10,91 m <sup>2</sup>
6- Teras	35,15 m <sup>2</sup>
7- Bahçe	32,16 m <sup>2</sup>
8- Hol	5,16 m <sup>2</sup>
9- E. Yatak Odası	15,75 m <sup>2</sup>
10- Ebeveyn Banyo	4,17 m <sup>2</sup>
11- Oda	14,16 m <sup>2</sup>
12- Oda	10,24 m <sup>2</sup>
13- Oda	11,42 m <sup>2</sup>
14- Çamaşır Odası	1,21 m <sup>2</sup>
15- Banyo	4,16 m <sup>2</sup>
16- Balkon	19,00 m <sup>2</sup>

Zemin Kat



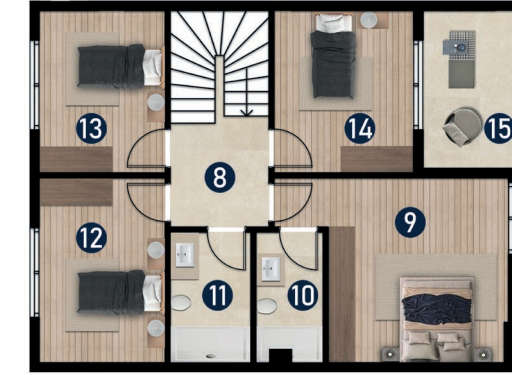
### 4+1 Villa - Tip 9

TOPLAM NET ALAN : **168,58 m<sup>2</sup>**

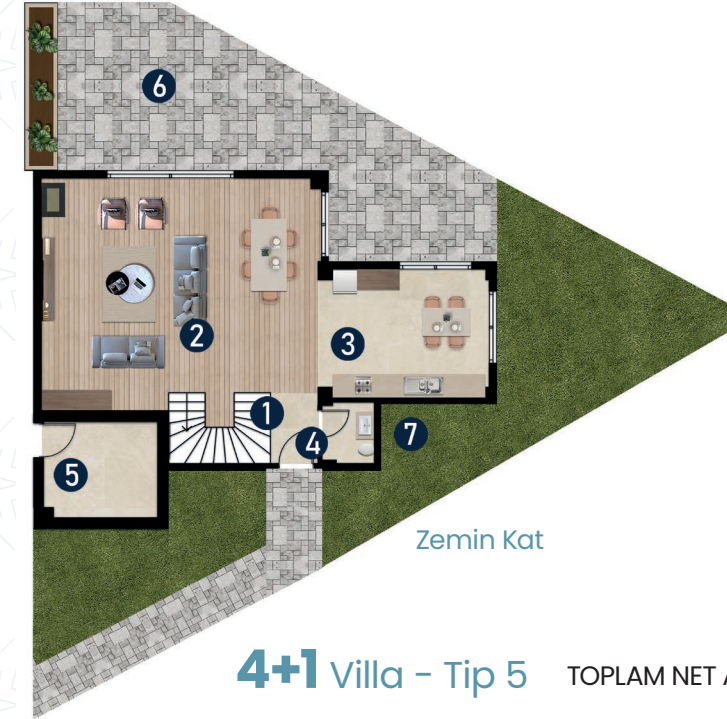
GENEL BRÜT ALAN : **224,09 m<sup>2</sup>**

1- Antre	4,72 m <sup>2</sup>
2- Salon	29,22 m <sup>2</sup>
3- Mutfak	16,15 m <sup>2</sup>
4- WC	3,04 m <sup>2</sup>
5- Teshin Odası	10,15 m <sup>2</sup>

Birinci Kat



6- Teras	33,62 m <sup>2</sup>	11- Banyo	5,22 m <sup>2</sup>
7- Bahçe	24,00 m <sup>2</sup>	12- Oda	11,24 m <sup>2</sup>
8- Hol	5,06 m <sup>2</sup>	13- Oda	10,08 m <sup>2</sup>
9- E. Yatak Odası	17,63 m <sup>2</sup>	14- Oda	11,16 m <sup>2</sup>
10- Ebeveyn Banyo	4,20 m <sup>2</sup>	15- Balkon	7,09 m <sup>2</sup>



Zemin Kat

### 4+1 Villa - Tip 5

TOPLAM NET ALAN : **200,99 m<sup>2</sup>** GENEL BRÜT ALAN : **270,30 m<sup>2</sup>**

1- Antre	2,54 m <sup>2</sup>	5- Teshin Odası	9,54 m <sup>2</sup>	9- E. Yatak Odası	16,93 m <sup>2</sup>	13- Oda	10,08 m <sup>2</sup>
2- Salon	46,73 m <sup>2</sup>	6- Teras	41,43 m <sup>2</sup>	10- Ebeveyn Banyo	3,60 m <sup>2</sup>	14- Oda	10,14 m <sup>2</sup>
3- Mutfak	16,38 m <sup>2</sup>	7- Bahçe	123,46 m <sup>2</sup>	11- Banyo	4,66 m <sup>2</sup>	15- Balkon	14,22 m <sup>2</sup>
4- WC	2,43 m <sup>2</sup>	8- Hol	6,60 m <sup>2</sup>	12- Oda	13,31 m <sup>2</sup>	16- Çamaşır Odası	2,40 m <sup>2</sup>



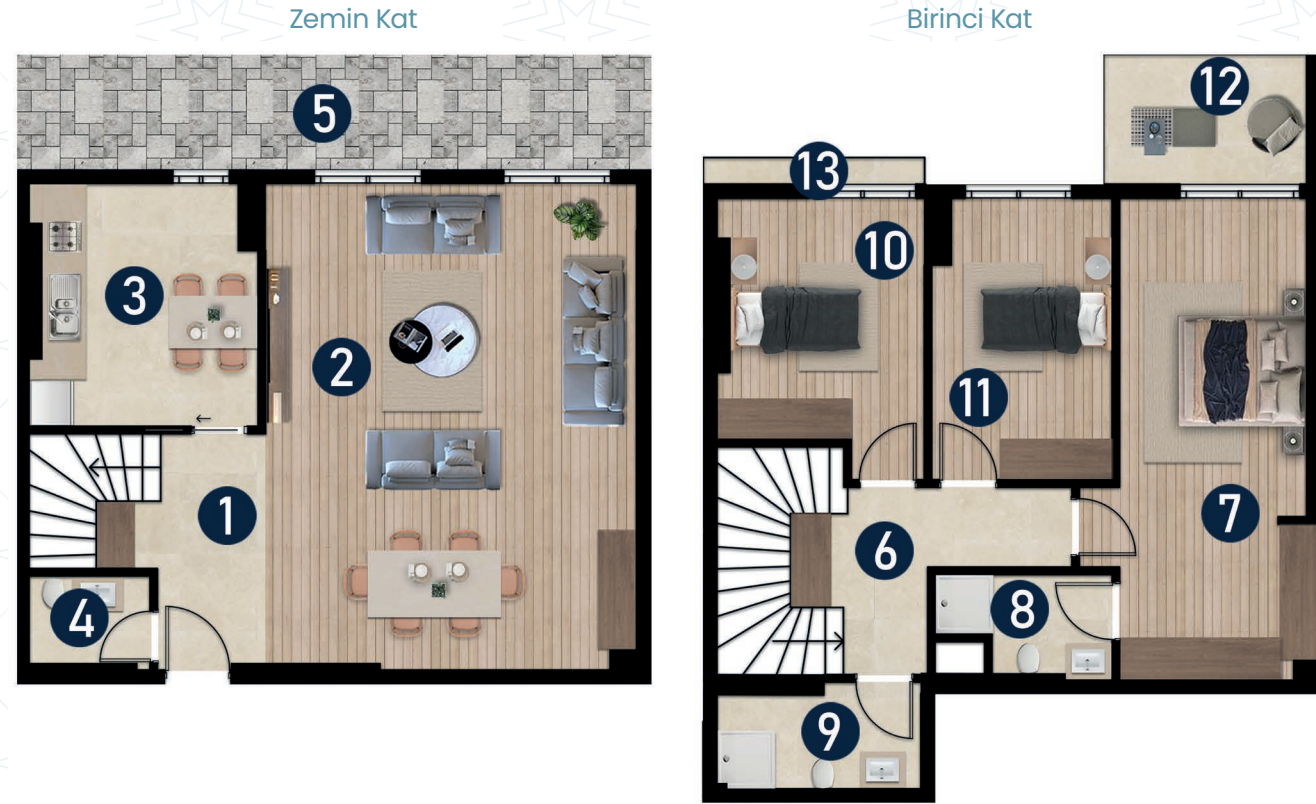
Birinci Kat



Diğer  
Villa  
Planları İçin  
Okutun

# BAHÇE DUBLEKS

## Planları



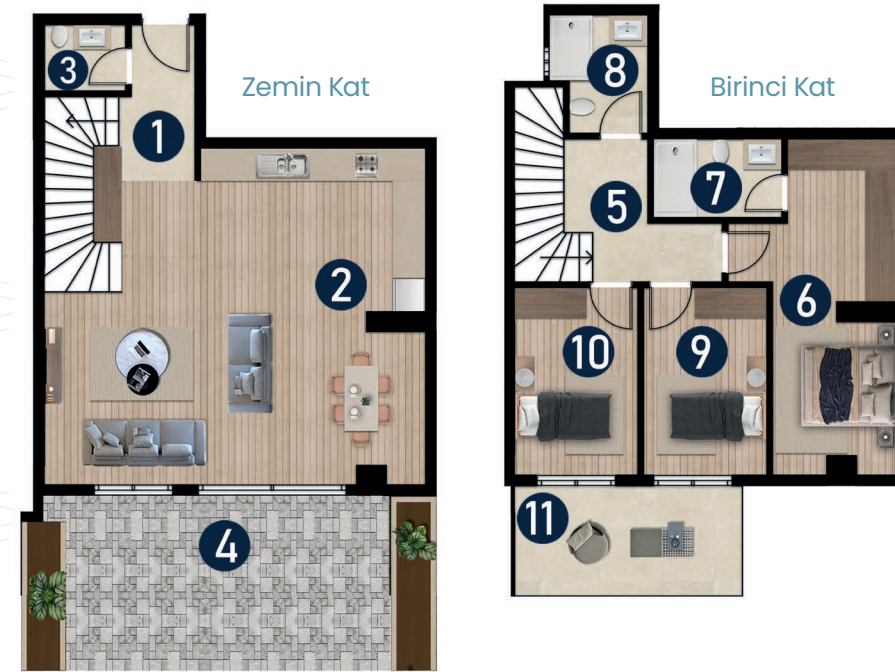
### 3+1 Bahçe Dupleks - Tip 7

TOPLAM NET ALAN : 140,07 m<sup>2</sup> GENEL BRÜT ALAN : 223,31 m<sup>2</sup>

1- Antre	6,09 m <sup>2</sup>	6- Hol	7,10 m <sup>2</sup>	11- Oda	11,04 m <sup>2</sup>
2- Salon	39,31 m <sup>2</sup>	7- E. Yatak Odası	21,19 m <sup>2</sup>	12- Balkon	6,20 m <sup>2</sup>
3- Mutfak	11,54 m <sup>2</sup>	8- Ebeveyn Banyo	3,54 m <sup>2</sup>	13- Balkon	1,32 m <sup>2</sup>
4- WC	2,36 m <sup>2</sup>	9- Banyo	4,55 m <sup>2</sup>		
5- Teras	15,04 m <sup>2</sup>	10- Oda	11,42 m <sup>2</sup>		



Diğer  
Bahçe Dupleks  
Planları İçin  
Okutun



### 3+1 Bahçe Dupleks - Tip 3

TOPLAM NET ALAN : 140,62 m<sup>2</sup>

GENEL BRÜT ALAN : 210,61 m<sup>2</sup>

1- Antre	4,84 m <sup>2</sup>
2- Salon + Mutfak	48,35 m <sup>2</sup>
3-WC	2,23 m <sup>2</sup>
4- Teras	24,00 m <sup>2</sup>
5- Hol	6,23 m <sup>2</sup>
6- E. Yatak Odası	16,85 m <sup>2</sup>
7- Ebeveyn Banyo	4,16 m <sup>2</sup>
8- Banyo	4,38 m <sup>2</sup>
9- Oda	9,50 m <sup>2</sup>
10- Oda	9,50 m <sup>2</sup>
11- Balkon	10,58 m <sup>2</sup>



### 3+1 Bahçe Dupleks - Tip 2

TOPLAM NET ALAN : 130,87 m<sup>2</sup>

GENEL BRÜT ALAN : 204,34 m<sup>2</sup>

1- Salon	33,36 m <sup>2</sup>
2- Mutfak	10,50 m <sup>2</sup>
3- WC	2,46 m <sup>2</sup>
4- Teras	20,00 m <sup>2</sup>
5- Hol	5,68 m <sup>2</sup>
6- E. Yatak Odası	14,41 m <sup>2</sup>
7- Ebeveyn Banyo	3,30 m <sup>2</sup>
8- Banyo	6,35 m <sup>2</sup>
9- Oda	12,31 m <sup>2</sup>
10- Oda	9,46 m <sup>2</sup>
11- Balkon	11,29 m <sup>2</sup>
12- Çamaşır Odası	1,82 m <sup>2</sup>

Şehirden uzaklaşmadan  
**huzuru yakalayın!**



# Hayat bir adım uzağınızda!

Gültekin Neva, benzersiz konumu ve mimarisi ile siz ve aileniz için İzmir'in gözdesi Mavişehir'de yükseliyor.

Heryere olan ulaşım kolaylığı ile Gültekin Neva, hayatınızı kolaylaştırıyor..



7 / 24  
Güvenlik



Yürüyüş ve  
Dinlenme  
Alanları



Panoramik ve  
Peyzaj Manzaralı  
Daireler



Açık Spor  
Alanı



Açık Yüzme  
Havuzu



Kapalı  
Otopark

## Alışveriş

- Macro Center - 400 mt
- Carrefour - 400 mt
- Starbucks - 400 mt
- Hilltown - 800 mt
- Mavi Bahçe - 1.3 km
- Koçtaş - 1.5 km

## Okullar

- Okyanus Koleji - 50 mt
- Piri Reis Koleji - 250 mt
- Doğa Koleji Lisesi - 450 mt
- Uğur Koleji - 550 mt
- Eren Şahin Ortaokulu - 600 mt
- Nebahat Karadavut İlkokulu - 830 mt

## Sağlık

- Başkent Hastanesi - 1.5 km
- Ekol Hastanesi - 2.3 km
- Can Hastanesi - 2.7 km
- Kent Hastanesi - 3.3 km
- Çiğli Bölge Hastanesi - 4.3 km

## Spor

- Macfit - 1.25 km
- Sports International - 1.6 km
- Sahil - 1.8 km

Katalogda yer alan görsellerde müteahhit firma değişiklik yapma hakkına sahiptir.